

羅臼町における顕花植物リスト

宮野和江¹・玉木克憲¹・田澤道広²

1. 〒086-1822 目梨郡羅臼町湯ノ沢町388 知床国立公園羅臼ビジターセンター
2. 〒086-1892 目梨郡羅臼町栄町100-83 羅臼町役場町民・生活環境課

羅臼町における顕花植物を、過去の文献及び知床国立公園羅臼ビジターセンターにおいて記録した資料から抜粋、種名リストを作成した。基本的に羅臼町の行政区域内における植物種をリストアップしたが、知床岬付近（台地とその海岸線）及び知床連山稜線付近の植物については、羅臼町・斜里町を問わずリストに加えた。

特に過去3年間（1997～1999年）に確認された植物種中、引用文献及びそれ以前の羅臼ビジターセンターの記録に記載のないものにおいては、新たに確認されたものとして種名の前に○印を添付した。

帰化植物、及び野生化した栽培植物については、種名の前に*印を添付した。帰化植物・在来植物の区分は参考図書中の記述を引用した。*印を添付した植物種中には国外からの移入種に加え、本州原産のカラマツ・ヨモギを含めた。イヌタデ・ツユクサ等の史前帰化植物は含めなかった。

()内は同定者名及び確認地区分を示した。確認地区分として、1＝国立公園内、2＝国立公園及び原生自然環境保全地域以外の地域とした。原生自然環境保全地域で新確認の種は認めなかったため、特記しなかった。アメリカオニアザミについては1*を記したが、これは1999年9月4日、知床岬の台地草原上羅臼側にて1個体確認したことについて示した。アメリカオニアザミはその他の羅臼町内では、横断道路沿い、峯浜牧草地等で確認されている。

アレチマツヨイグサとメマツヨイグサ、イワオトギリとハイオトギリに関しては鑑別が困難であり、羅臼ビジターセンターの記録において混同している可能性が高いため、ここでは同一種として扱った。

謝辞

これまで情報収集に努めてくださった知床国立公園羅臼ビジターセンターのアルバイト・ボラン

ティアの方々、及び情報を提供して下さった全ての方々に、心からの感謝を申し上げます。

また植物リストを作成するにあたり、参考資料の収集に御協力くださった網走市立郷土博物館の皆様、エコネットワークの皆様、北海道大学農学部附属植物園の高橋英樹氏、梅沢俊氏、羅臼町公民館図書室の皆様に厚く御礼申し上げます。

さらに、写真提供して下さった大沢達郎氏、山下美晴氏に、深く感謝の意を表します。

引用文献：

- 「遠音別岳原生自然環境保全地域調査報告書」；環境庁自然保護局（1985）
「知床半島自然生態系総合調査報告書（総説・植物篇）」；北海道生活環境部自然保護課（1981）
「知床国立公園 羅臼湖のフロラについて」、滝田謙謙・土蔵寛二（1962）
「知床森林生態系保護地域設定報告書」；北見営林支局・帯広営林支局（1992）
「知床岬の植生・植物群落と土壤」；日本森林植生研究会（1966）

参考図書

- 「北海道の高山植物」、梅澤俊；北海道新聞社（1986）
「新版 北海道の樹」、辻井達一・梅沢俊・佐藤孝夫；北海道大学図書刊行会（1992）
「新版 北海道の花 増補版」、辻井達一・梅沢俊・佐藤孝夫；北海道大学図書刊行会（1993）
「網走の植物 ガイドブック」；網走市立郷土博物館（1999）
「日本の野生植物木本Ⅰ」、佐竹ほか編；平凡社（1989）
「日本の野生植物木本Ⅱ」、佐竹ほか編；平凡社（1989）
「日本の野生植物草本Ⅰ」、佐竹ほか編；平凡社

(1999)

「日本の野生植物草本Ⅱ」、佐竹ほか編；平凡社
(1999)

「日本の野生植物草本Ⅲ」、佐竹ほか編；平凡社
(1999)

「原色日本植物図鑑（1）草本編」、北村四郎・
村田源・堀勝；保育社（1982）

「原色日本植物図鑑（2）草本編」、北村四郎・
村田源；保育社（1984）

「原色日本植物図鑑（3）草本編」、北村四郎・
村田源・小山鐵夫；保育社（1982）

「原色日本植物図鑑（1）木本編」、北村四郎・
村田源；保育社（1983）

「原色日本植物図鑑（2）木本編」、北村四郎・
村田源；保育社（1984）

「北海道薬草図鑑栽培編」、山岸喬；北海道新聞
社（1993）

「北海道薬草図鑑野生編」、山岸喬；北海道新聞
社（1992）

「北海道の高山植物」、原秀雄；創土社（1976）

「カラーブックス397 帰化植物－雑草の文化史
－」、長田武正・富士堯；保育社（1977）

「増補改定 牧野新日本植物図鑑」、牧野富太郎；
北隆館（1989）

「原色牧野和漢薬草大圖鑑」、三橋博；北隆館
（1988）

「山溪ハンディ図鑑6 日本のスマイレ」、いがりま
さし；山と溪谷社（1996）

「原色園芸植物図鑑Ⅰ 一・二年草編」、塚本洋太
郎；保育社（1972）

「原色園芸植物図鑑Ⅱ 宿根草編1」、塚本洋太郎；
保育社（1975）

「日本植物史」、北川政夫；至文堂（1992）

「原色日本帰化植物図鑑」、永田武正；保育社
（1976）

「帰化植物便覧」、太刀掛優；比婆科学教育振興会
（1998）

Gray's Manual of Botany、Merritt Lyndon Fernald；
D.Van Nostrand Company（1970）

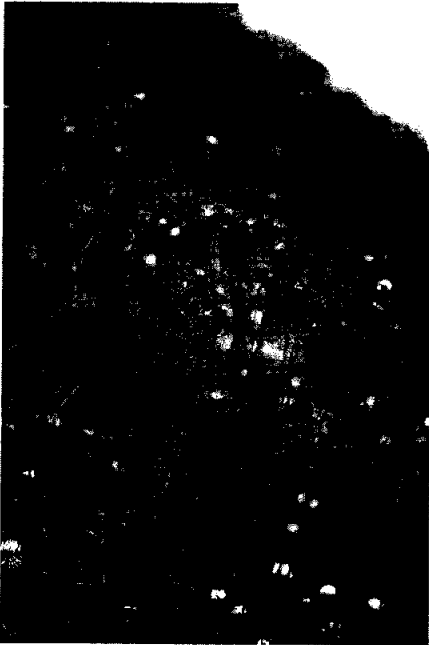
「新版 北海道の植物 野の花（下）」、谷口弘一・
三上日出夫；北海道新聞社（1989）



ムカゴイラクサ



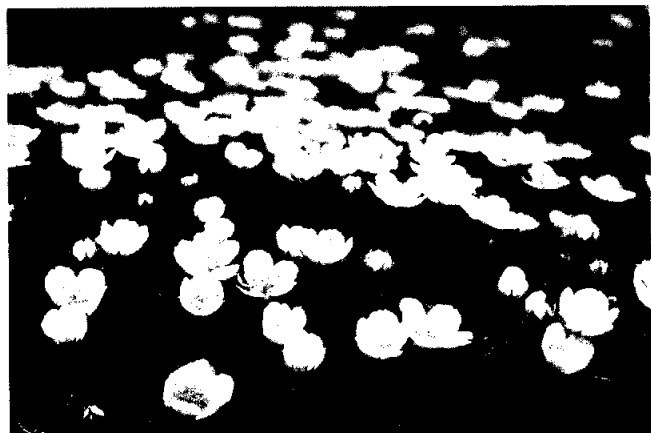
バイカモ



コウリントンボボ



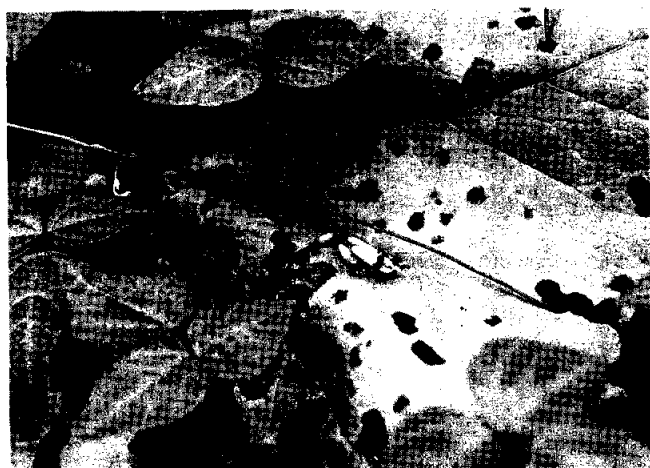
キクバクワガタ



チングルマ



タチオランダゲンゲ



ウスバヤブマメ



トキソウ

羅臼町における顕花植物リスト

(平成11年10月31日現在)

(宮野：1・2)

●裸子植物亜門

SUBDIVISIO GYMNOSPERMAE

イチイ科 TAXACEAE

イチイ・オンコ *Taxus cuspidata* Sieb.

マツ科 PINACEAE

*カラマツ *Larix kaempferi*アカエゾマツ *Picea glehnii*アカトドマツ・トドマツ *Abies sachalinensis*
(Fr. Schm.) Mastersエゾマツ *Picea jezoensis* (Sieb. et Zucc.) Carr.ハイマツ *Pinus pumila* (Pallas) Regel

ヒノキ科 CUPRESSACEAE

ミヤマビャクシン *Juniperus chinensis* Linn.
var. *sargentii* Henryリシリビャクシン *Juniperus communis* Linn.
var. *montana* Ait.

●被子植物亜門

SUBDIVISIO ANGIOSPERMAE

1 双子葉植物綱

CLASSIS DICOTYLEDONEAE

アオイ科 MALVACEAE

○ジャコウアオイ *Malva moschata* Linn.

(宮野:1)

アカザ科 CHENOPODIACEAE

*アカザ *Chenopodium album* Linn. var.
centrorubrum Makino*ウラジロアカザ *Chenopodium glaucum* Linn.*シロアカザ・シロザ *Chenopodium album* Linn.オカヒジキ *Salsola komarovii* Iljinハマアカザ *Atriplex subcordata* Kitagawaホソバノハマアカザ *Atriplex gmelinii* C. A. Mey.

アカネ科 RUBIACEAE

○*トゲナシヤエムグラ *Galium multifugum* Linn.アカネムグラ *Rubia yezoensis* (Miq.) Miyake
et Miyakeエゾカワラマツバ *Galium verum* Linn. var.
trachycarpum DC.エゾノヨツバムグラ *Galium kamtschaticum*
*Steller ex Roem. et Schult.*オオバノヨツバムグラ *Galium kamtschaticum*
Steller ex Roem. et Schult. var. *acutifolium* Haraオククルマムグラ *Galium trifloriforme* Komar.キバナカワラマツバ *Galium verum* Linn. var.
asiaticum Nakaiクルマバソウ *Asperula odorata* Linn.ホソバノヨツバムグラ *Galium trifidum* Linn.
var. *brevipedunculatum* Regel○ヤエムグラ *Galium spurium* Linn. var.
echinospermon (Wallr.) Hayek

(宮野：1・2)

アカバナ科 ONAGRACEAE

* (アレチマツヨイグサ)・メマツヨイグサ
(*Oneothera muricata* Linn.)・*O. biennis* Linn.イワアカバナ *Epilobium cephalostigma* Hausskn.カラフトアカバナ *Epilobium glandulosum**Lehmann var. asiaticum* Haraケゴンアカバナ *Epilobium amurense* Hausskn.ケナシイワアカバナ *Epilobium cephalostigma**Hausskn. var. nudicarpum* (Komar.) Hara○タニタデ *Circaea erubescens* Franch. et Savat.

(玉木：1)

ヒメアカバナ *Epilobium fauriei* Leveille○ホソバアカバナ *Epilobium palustre* Linn.

(宮野：1)

ミヤマアカバナ *Epilobium foucaudianum* Leveilleミヤマタニタデ *Circaea alpina* Linn.ヤナギラン *Epilobium angustifolium* Linn.

アブラナ科 CRUCIFERAE

*エゾスズシロ *Erysimum cheiranthoides* Linn.○*カキネガラシ *Sisymbrium officinale* (Linn.)
Scop.

(宮野：2)

*キレハイヌガラシ *Rorippa sylvestris* (Linn.)
Besser

(宮野 1 : 2)

○*ハタザオガラシ *Sisymbrium altissimum* Linn.

(宮野 : 2)

*ハルザキヤマガラシ *Barbarea vulgari* R. Br.

○*マメグンバイナズナ *Lepidium virginicum*
Linn.

(宮野 : 1)

エゾノイワハタザオ *Arabis serrata* Franch. et
Savat. var. *glauca* (H. Boiss.) Ohwi

エゾハタザオ *Arabis pendula* Linn.

コンロンソウ *Cardamine leucantha* (Tausch) O.
E. Schulz

シロバナノイヌナズナ・エゾイヌナズナ
Draba borealis DC.

スカシタゴボウ *Rorippa islandica* (Oeder) Borbas

トモシリソウ *Cochlearia oblongifolia* DC.

ナズナ *Capcella bursa-pastoris* (Linn.) Medik..

ハクセンナズナ *Macropodium pterospermum* Fr.
Schm.

ハマハタザオ *Arabis stelleri* DC. var. *japonica*
(A. Gray) Fr. Schm.

ミヤマハタザオ *Arabis lyrata* Linn. var.
kamtschatica Fischer

モイワナズナ *Draba sachalinensis* Trautv.

ヤマガラシ *Barbarea orthoceras* Ledeb.

ヤマタネツケバナ・オオバタネツケバナ
Cardamine scutata Thunb.

イチヤクソウ科 PYROLACEAE

カラフトイチヤクソウ・エゾイチヤクソウ

Pyrola faurieana H. Andr.

ギンリョウソウ *Monotropastrum globosum* H.
Andr.

コバノイチヤクソウ *Pyrola alpina* H. Andr.

ジンヨウイチヤクソウ *Pyrola renifolia* Maxim.

ヒトツバイチヤクソウ *Pyrola japonica* Klenz
var. *subaphylla* (Maxim) H. Andres

イラクサ科 URTICACEAE

アカソ *Boehmeria tricuspis* (Hance) Makino

エゾイラクサ *Urtica plantyphylla* Wedd.

ホソバイラクサ *Urtica angustifolia* Fischer

ムカゴイラクサ *Laportea bulbifera* (Sieb. et Zucc.)
Wedd.

イワウメ科 DIAPENSIACEAE

イワウメ *Diapensia lapponica* Linn. var. *obovata*
Fr. Schm.

ウコギ科 ARALIACEAE

ウド *Aralia cordata* Thunb.

タラノキ *Aralia elata* (Miq.) Seemann

ハリギリ・センノキ *Kalopanax pictus* (Thunb.)
Nakai

ウマノスズクサ科 ARISTOLOCHIACEAE

オクエゾサイシン *Asarum heterotropoides* Fr.
Schm.

ウリ科 CUCURBITACEAE

アマチャヅル *Gynostemma pentaphyllum* (Thunb.)
Makino

ミヤマニガウリ *Schizopepon bryoniaefolius* Maxim.

ウルシ科 ANACARDIACEAE

ツタウルシ *Rhus ambigua* Lavallee ex Dippel

ヤマウルシ *Rhus trichocarpa* Miq.

オオバコ科 PLANTAGINACEAE

*ヘラオオバコ *Plantago lanceolata* Linn.

エゾオオバコ *Plantago kamtschatica* Cham.

オオバコ *Plantago asiatica* Linn.

オトギリソウ科 GUTTIFERAE

エゾオトギリ *Hypericum yezoense* Maxim.

オトギリソウ *Hypericum erectum* Thunb.

トモエソウ *Hypericum ascyron* Linn.

ハイオトギリ・イワオトギリ *Hypericum*
kamtschaticum Ledeb.

オミナエシ科 VALERIANACEAE

オトコエシ *Patrinia villosa* Juss.

カノコソウ *Valeriana fauriei* Briq.

タカネオミナエシ *Patrinia sibirica* (Linn.) Juss.

マルバキンレイカ *Patrinia gibbosa* Maxim.

カエデ科 ACERACEAE

アカイタヤ・ベニイタヤ *Acer mono* Maxim. var.
mayrii (Schwer.) Koidz. et Nemoto

イタヤカエデ・エゾイタヤ *Acer mono Maxim.*
 オガラバナ・ホザキカエデ *Acer ukurunduense*
Trautv. et Mey.

カラコギカエデ *Acer ginnala Maxim.*
 ハウチワカエデ *Acer japonicum Thunb.*
 ミネカエデ *Acer tschonoskii Maxim.*

ガガイモ科 ASCLEPIADACEAE

イケマ *Cynanchum caudatum (Miq.) Maxim.*

カタバミ科 OXALIDACEAE

エゾタチカタバミ *Oxalis stricta Linn.*
 コミヤマカタバミ *Oxalis acetosella Linn.*

カツラ科 CERCIDIPHYLLACEAE

カツラ *Cercidiphyllum japonicum Sieb. et Zucc.*

カバノキ科 BETULACEAE

ウダイカンバ *Betula maximowicziana Regel*
 ケヤマハンノキ *Alnus hirsuta Turcz.*
 サワシバ *Carpinus cordata Blume*
 シラカンバ *Betula platyphylla Sukatchev var.*
japonica (Miq.) Hara
 ダケカンバ *Betula ermanii Cham.*
 ミヤマハンノキ *Alnus maximowiczii Callier*
 ヤマハンノキ *Alnus hirsuta Turcz. var. sibirica*
(Fischer) C. K. Schn.

ガンコウラン科 EMPETRACEAE

ガンコウラン *Empetrum nigrum Linn. var.*
japonicum K. Koch

キキョウ科 CAMPANULACEAE

イワギキョウ *Campanula lasiocarpa Cham.*
 サワギキョウ *Lobelia sessilifolia Lamb.*
 タニギキョウ *Peracarpa carnosus (Wall.) Hook.*
fil. et Thoms. var. circaeoides (Fr. Schm.) Makino
 チシマギキョウ *Campanula chamissonis Federov*
 ツリガネニンジン *Adenophora triphylla (Thunb.)*
A. DC. var. japonica (Regel) Hara
 ツルニンジン・ジイソブ *Codonopsis lanceolata*
(Sieb. et Zucc.) Trautv.

(宮野：1)

モイワシヤジン *Adenophora pareskiaefolia (Fisch.*

ex Roem. et Schult.) Fisch. var. heterotricha (Nakai)
Hara

キク科 COMPOSITAE

*アカミタンポポ *Taraxacum laevigatum DC.*
 ○*アメリカオニアザミ *Cirsium vulgare*
(Savi) Tenore

(宮野：1 *・2)

*イヌカミツレ *Matricaria indora Linn.*
 *エゾノキツネアザミ *Breea setosa (Bieb.)*
Kitami

○*オオアワダチソウ *Solidago gigantea Ait.*
var. leiophylla Fern.

(宮野：1)

*オニノゲシ *Sonchus asper (Linn.) Hill*

*キヌガサギク・アラゲハンゴンソウ

Rudbeckia serotina Nutt.

○*キバナノコウリントンポポ・ノハラタンポポ
Hieracium pratense Tausch.

(宮野：1)

*コウリントンポポ・エフデギク *Hieracium*
aurantiacum Linn.

*コシカギク・オロシヤギク *Matricaria*
matricarioides (Less.) Porter

*セイヨウタンポポ *Taraxacum officinale Weber*

*セイヨウノコギリソウ *Achillea millefolium*
Linn.

*ノボロギク *Senecio vulgaris Linn.*

○*ハルジョオン *Erigeron philadelphicus Linn.*
 (宮野：1)

*ヒメジョオン *Erigeron annuus (Linn.) Pers.*

*ヒメムカシヨモギ *Erigeron canadensis Linn.*

*ブタナ・タンポポモドキ *Hypochoeris*
radicata Linn.

*フランスギク *Chrysanthemum leucanthemum*
Linn.

*ヘラバヒメジョオン *Erigeron strigosus Muhl.*

○*オオハンゴンソウ *Rudbeckia laciniata Linn.*
 (宮野：2)

○*ヤエザキオオハンゴンソウ・ハナガサギク
Rudbeckia laciniata Linn. var. hortensis Builey
 (宮野：2)

○*ヨモギ *Artemisia princeps Pamp.*

(宮野 1・2)

アキタブキ・オオブキ *Patasites japonicus*
(Sieb. et Zucc.) Maxim. subsp. *gigantens* (Fr. Schm.)
Kitam.
アキノノゲシ *Lactuca indica* Linn. var. *laciniata*
(O. Kuntze) Hara
アサギリソウ *Artemisia schmidtiana* Maxim.
イワヨモギ *Artemisia iwayomogi* Kitam.
イヌヨモギ *Artemisia keiskei* Miq.
エゾオグルマ *Senecio pseudo-arnica* Less.
エゾゴマナ *Aster glehnii* Fr. Schm.
○エゾタンポポ *Taraxacum hondoense* Nakai
ex H. Koidz. (田澤：1)
エゾノコギリソウ *Achillea patarmica* Linn. var.
macrocephala (Rupr.) Ohwi
○エゾノコンギク *Aster ageratoides* Tyrz. subsp.
ovatus (Fr. et Sav.) Kitam. var. *yezoensis* Kitam.
(宮野：2)
エゾノユキヨモギ *Artemisia montana* (Nakai)
Pampan. var. shiretokoensis Ko. Ito
エゾムカシヨモギ *Erigeron canadensis* Linn.
○エゾムラサキニガナ *Lactuca sibirica* (Linn.)
Banth. (宮野：2)
エゾヨモギ *Artemisia montana* Pampan.
エダウチチチコグサ *Gnaphalium sylvaticum*
Linn.
オオヨモギ *Artemisia montana* (Nakai) Pampan.
オオワタヨモギ・ヒロハウラジロヨモギ
Artemisia koidzumii Nakai
オトコヨモギ *Artemisia japonica* Thunb.
カンチコウゾリナ *Piclis hieracioides* Linn. var.
alpina Koidz.
キオン *Senecio nemorensis* Linn.
キクヨモギ・シコタンヨモギ *Artemisia*
laciniata Willd.
コウゾリナ *Piclis hieracioides* Linn. var.
glabrescens (Regel) Ohwi
コガネギク *Solidago virga-aurea* Linn. var.
leiocarpa (Benth.) Miq.
コハマギク・チシマコハマギク
Chrysanthemum yezoense (Franch.) Maekawa
サマニヨモギ *Artemisia arctica* Less.
シカギク *Matricaria tetragonosperma* (Fr. Schm.)

Hara et Kitam.
シコタンタンポポ *Taraxacum shikotanens* Kitam.
シロバナニガナ *Ixeris dentata* (Thunb.) Nakai
var. *albiflora* (Makino) Nakai
シロヨモギ *Artemisia stelleriana* Bess.
センボンヤリ *Leibnitzia anandra* (Linn.) Nakai
チシマアザミ *Cirsium kamschaticum* Ledeb.
トウゲブキ *Ligularia hodgsonii* Hook. fil.
ナガバキタアザミ *Saussurea riederi* Herder var.
yezoensis Maxim.
ニガナ *Ixeris dentata* (Thunb.) Nakai
ノゲシ *Sonchus oleraceus* Linn.
ノブキ *Adenocaulon himalaidum* Edgew.
ハチジョウナ *Sonchus brachyotus* DC.
ハマオトコヨモギ *Artemisia japonica* Thunb. var.
macrocephala Pampan.
ハンゴンソウ *Senecio cannabifolius* Less.
○ヒヨドリバナ *Eupatorium chinense* Linn.
(玉木・山下：1)
ホソバノオトコヨモギ *Artemisia japonica*
Thunb. form. *resedifolia* Takeda
マシュウヨモギ *Artemisia koidzumii* Nakai
var. *tsuneoi* (Tatew. et Kitam.) kitam.
ミミコウモリ *Cacalia auriculata* DC. var.
kamschatica (Maxim.) Matsum.
ミヤマアズマギク *Erigeron thunbergii* A.
Gray var. *glaberatus* (A. Gray) A. Gray
ミヤマサワアザミ *Cirsium pectinellum* A.
Gray var. *alpinum* Koidz.
ヤナギタンポポ *Hieracium umbellatum* Linn.
var. *japonicum* Hara
ヤマニガナ *Lactuca raddeana* Maxim. var.
elata (Hemsl.) Kitam.
ヤマハハコ *Anaphalis margaritacea* (Linn.)
Benth. et Hook. fil. var. *angustior* (Miq.) Nakai
ヨツバヒヨドリ *Eupatorium chinense* Linn.
var. *sachalinense* (Fr. Schm.) Kitam.
ヨブスマソウ *Cacalia hastata* Linn. var.
orientalis (Kitam.) Ohwi
キンポウゲ科 RANUNCULACEAE
アカミノルイヨウショウマ *Actaea erythrocarpa*
Fischer
アキカラマツ *Thalictrum minus* Linn. var.

hypoleucum (Sieb. et. Zucc.) Miq.

イトキンポウゲ・チシマイトキンポウゲ

Ranunculus reptans Linn.

エゾトリカブト *Aconitum yesoense* Nakai

エゾノリュウキンカ *Caltha palustris* Linn. var.

barthei Hance

エゾノレイジンソウ *Aconitum gigas* Lev. et Van.

カラマツソウ *Thalictrum aquilegifolium* Linn.

キクザキイチゲ *Thalictrum minus* Linn. var.

stipellatum (C. A. Mey.) Tamura

キツネノボタン *Ranunculus quelpaertensis* Nakai

クロバナハンショウヅル *Clematis fusca* Turcz.

コカラマツ *Thalictrum minus* var. *stipellatum*

(C. A. Mey.) Tamura

サラシナショウマ *Cimigifuga simplex* Wormsk.

シレトコトリカブト *Aconitum maximum* Pall.

var. *misaoanum* (Tamura et Namba) Tamura

シロバナシレトコトリカブト *Aconitum*

maximum Pall. var. *misaoanum* (Tamura et

Namba) Tamura form. *album* K. Sato

チャボカラマツ *Thalictrum foetidum* Linn. var.

glabrescens Takeda

チシマノキンバイソウ *Trollius riederianus*

Fischer et Meyer

ニリンソウ *Anemone flaccida* Fr. Schm.

バイカモ、ウメバチモ *Ranunculus nipponicus*

(Makino) Nakai var. *major* Hara

ハイキンポウゲ *Ranunculus repens* Linn.

ハクサンイチゲ *Anemone narcissiflora* Linn.

ヒメイチゲ *Anemone debilis* Fischer

ミツバオウレン *Coptis trifolia* (Linn.) Salisb.

ミヤマオダマキ *Aquilegia flabella* Sieb. et

Zucc. var. *pumila* Kudo

ミヤマキンポウゲ *Ranunculus acer* var.

nipponicus Hara

ルイヨウショウマ *Actaea asiatica* Hara

クルミ科 JUGLANDACEAE

オニグルミ *Juglans ailanthifolia* Carr.

クワ科 MORACEAE

ヤマグワ *Morus bombycis* Koidz.

ケシ科 PAPAVERACEAE

エゾエンゴサク *Corydalis ambigua* Cham. et
Schlecht.

エゾキケマン *Corydalis speciosa* Maxim.

クサノオウ *Chelidonium majus* Linn. var.

asiaticum (Hara) Ohwi

コマクサ *Dicentra peregrina* (Rudolphi) Makino

ゴマノハグサ科 SCROPHULARIACEAE

○*オオイヌノフグリ *Veronica persica* Poir.
(宮野：2)

○*ジギタリス *Digitalis purpurea* Linn.
(宮野：2)

○*タチイヌノフグリ *Veronica arvensis* Linn.
(宮野：1・2)

○*ホソバウンラン *Linaria vulgaris* Mill.
(宮野：2)

イワブクロ *Pentstemon frutescens* Lamb.

ウンラン *Linaria japonica* Miq.

エゾノカワジシャ *Veronica americana* (Rafin.)
Schwein.

エゾヒナノウスツボ *Scrophularia grayana*
Maxim. ex Komar.

エゾヒメクワガタ *Veronica setelleri* Pall. var.
longistyla Kitagawa

○エゾミヤマトラノオ・エゾミヤマクワガタ
Veronica yezo-alpina Takeda
(宮野・宮津：1)

オオバミゾホオズキ *Minulus sessilifolius* Maxim.

キクバクワガタ *Veronica schumidiana* Regel

クガイソウ *Veronicastrum sibiricum* (Linn.)

Pennell

シオガマギク *Pedicularis respinata* Linn.

○テングクワガタ *Veronica tenella* All
(宮野：1)

ネムロシオガマ *Pedicularis schistostegia* Vved.

ホソバノキクバクワガタ *Veronica schumidiana*

Regel var. *lineariloba* Miyabe et Tatewaki

ミゾホオズキ *Minulus nepalensis* Benth. var.

japonica Miq. ex Maxim.

ミヤマシオガマ *Pedicularis apodochila* Maxim.

サクラソウ科 PRIMULACEAE

ウミミドリ *Glaux maritima* Linn. var. *obtusifolia*

Fern.

- エゾコザクラ *Primula cuneifolia* Ledeb.
オカトラノオ *Lysimachia chethroides* Duby
クサレダマ *Lysimachia vulgaris* Linn. var.
davurica (Ledeb.) R. Knuth.
コツマトリソウ *Trientalis europaea* Linn. var.
arctica (Fisch.) Ledeb.
ツマトリソウ *Trientalis europaea* Linn.
ヤナギトラノオ *Lysimachia thyrsoiflora* Linn.
ユキワリコザクラ *Primula modesta* Bisset et
Moore var. *fauriei* (Franch.) Takeda
レブンコザクラ *Primula modesta* Bisset et Moore
var. *matsumurae* (Petitm.) Takeda

シソ科 LABIATAE

- *チシマオドリコソウ *Galeopsis bifida* Boenn
イブキジャコウソウ *Thymus quinquecostatus*
Celak.
ウツボグサ *Prunella vulgaris* Linn. var. *lilacina*
Nakai
エゾシロネ *Lycopus uniflorus* Michx.
エゾミソガワソウ *Nepeta subsessilis* Maxim. var.
yesoensis Franch. et Savat.
オドリコソウ *Lamium album* Linn. var. *barbatum*
(Sieb. et Zucc.) Franch. et Savat.
○カキドオシ *Glechoma hederacea* Linn.
subsp. grandis (A. Gray) Hara
(宮野：1・2)
カワミドリ *Agastache rugosa* (Fisch. et Mey.)
O. Kuntze
キタカワミドリ *Agastache rugosa* (Fisch. et
Mey.) *O. Kuntze* form. *hypoleuca* Hara
クルマバナ *Clinopodium chinense* (Benth.) *O.*
kuntze var. *parviflorum* (Kudoo) Hara
○ナギナタコウジュ *Elsholtzia ciliata* (Thunb.)
Hylander
(宮野：2)
ナミキソウ *Scutellaria strigillosa* Hemsl.
ハッカ・エゾハッカ *Mentha arvensis* Linn. var.
piperascens Malinvaud
ミヤマトウバナ *Clinopodium gracile* (Benth.)
O. Kuntze var. *sachalinense* (Fr. Schm.) Ohwi
ムシャリンドウ *Dracocephalum argunense* Fisch.
ex Link

- ヤマクルマバナ *Clinopodium chinense* (Benth.)
O. Kuntze var. *shibetchense* (Lev.) Koidz.

シナノキ科 TILIACEAE

- オオバボダイジュ *Tilia maximowicziana*
Shirasawa
モイワボダイジュ *Tilia maximowicziana*
Shirasawa var. *yesoana* (Nakai) Tatew.

ジンチョウゲ科 THYMELAEACEAE

- カラスシキミ *Daphne miyabeana* Makino
ナニワズ *Daphne pseudo-mezereum* A. Gray
subsp. jezoensis (Maxim.) Hamaya.

スイカズラ科 CAPRIFOLIACEAE

- ウコンウツギ *Weigela middendorffiana* (Carriere)
K. Koch
エゾニワトコ *Sambucus sieboldiana* Blume ex
Graebn. var. *miquelii* (Nakai) Hara
エゾヒヨウタンボク *Lonicera alpigena* Linn.
var. *glehnii* (Fr. Schm.) Nakai
オオカメノキ *Viburnum furcatum* Blume
カンボク *Viburnum opulus* Linn. var. *calvescens*
(Rehder) Hara
ケヨノミ *Lonicera caerulea* Linn. var. *edulis*
Turcz. ex Herder
チシマヒヨウタンボク *Lonicera chamissoi* Bunge
ネムロブシダマ *Lonicera chrysantha* Turcz.
ベニバナヒヨウタンボク *Lonicera sachalinensis*
(Fr. Schm.) Nakai
ミヤマガマズミ *Viburnum wrightii* Miq.
リンネソウ *Linnaea borealis* Linn.

スマイレ科 VIOLACEAE

- アイヌタチツボスミレ *Viola sachalinensis*
H. Boiss.
エゾノタチツボスミレ *Viola acuminata* Ledeb.
オオタチツボスミレ *Viola kusanoana* Makino
オオバタチツボスミレ *Viola langsdorffii* Fisch.
○キバナノコマツメ *Viola biflora* Linn.
(宮野・田澤：1)
ケウスバスミレ・チシマウスバスミレ
Viola blandaeformis Nakai var. *pilosa* Hara
シレットコスミレ *Viola kitamiana* Nakai

シロバナスマレ・シロスミレ *Viola patrinii* DC.
 スミレ *Viola mandshurica* W. Becker
 タカネタチツボスマレ *Viola langsdorffii*
Fisch. form. parviflora F. Maekawa
 タチツボスマレ *Viola grypoceras* A. Gray
 ツボスマレ *Viola verecunda* A. Gray
 マルバケスマレ *Viola collina* Bess.
 ミヤマスマレ *Viola selkirkii* Pursh

セリ科 UMBELLIFERAE

*ノラニンジン *Daucus carota* Linn.
 アマニュウ *Angelica edulis* Miyabe ex Yabe
 イブキゼリ *Tilingia holopetala* (Maxim.)
 Kitagawa
 ウマノミツバ *Sanicula chinensis* Bung
 エゾノシシウド *Coelopleurum lucidum* Fern.
var. gmelinii (DC.) Hara
 エゾノヨロイグサ *Angelica anomala* Lallemand
 エゾボウフウ *Aegopodium alpestre* Ledeb.
 オオカサモチ・オニカサモチ *Pleurospermum*
camtschaticum Hoffm.
 オオチドメ *Hydrocotyle ramiflora* Maxim.
 オオバセンキュウ *Angelica genuflexa* Nutt.
 オオハナウド *Heracleum dulce* Fisch.
 カノツメソウ *spuriopimpinella calycina* (Maxim.)
 Kitagawa
 カラフトニンジン *Conioselinum kamtschaticum*
 Rupr.
 カワラボウフウ *Peucedanum terebinthaceum*
 (Fisch.) Fisch. ex Turcz.
 シャク *Anthriscus sylvestris* (Linn.) Hoffm.
 シラネニンジン *Tilingia ajanensis* Regel
 セリ *Oenanthe javanica* (Blume) DC.
 セントウソウ *Chamaele decumbens* Makino
 ハマボウフウ *Glehnia littoralis* Fr. Schm.
 ホタルサイコ *Bupleurum longiradiatum* Turcz.
var. breviradiatum Fr. Schm.
 マルバトウキ *Ligusticum hultenii* Fernald
 ミツバ *Cryptotaenia japonica* Hassk.
 ミヤマセンキュウ *Coelopleurum filicinum* (Wolff)
 Hara
 ヤブジラミ *Torilis japonica* (Houtt.) DC.
 ヤブニンジン *Osmorhiza aristata* (Thunb.) Makino
 et Yabe

センリョウ科 CHLORANTHACEAE

ヒトリシズカ *Chloranthus japonicus* Sieb.
 フタリシズカ *Chloranthus serratus* Roem. et
 Schult.

タデ科 POLYGONACEAE

*エゾノギシギシ・ヒロハギシギシ *Rumex*
obtusifolius Linn.

○*ハイミチヤナギ *Polygonum arenastrum*
 Boreau

(宮野：1・2)

*ヒメスイバ *Rumex acetosella* Linn.
 イスタデ *Polygonum longisetum* De Bruyn
 イブキトラノオ *Polygonum bistorta* Linn.
 ウラジロタデ *Polygonum weyrichii* Fr. Schm.
 オオイタドリ *Polygonum sachalinense* Fr. Schm.
 オオイスタデ *Polygonum lapathifolium* Linn.
 オンタデ *Polygonum weyrichii* Fr. Schm. var.
alpinum Maxim.
 タカネスイバ *Rumex montanus* Desf.
 タニソバ *Polygonum nepalense* Meisn
 ノダイオウ *Rumex longifolius* DC.
 ハナタデ *Polygonum caespitosum* Blume var.
laxiflorum Meisn.
 ミズヒキ *Polygonum filiforme* Thunb.
 ミゾソバ *Polygonum thunbergii* Sieb. et Zucc.
 ミチヤナギ *Polygonum aviculare* Linn.
 ムカゴトラノオ *Polygonum viviparum* Linn.

ツツジ科 ERICACEAE

アオノツガザクラ *Phyllodoce aleutica* (Spreng.)
 A. Heller
 アクシバ *Vaccinium japonicum* Miq.
 イソツツジ *Ledum palustre* Linn. var.
diversipilosum Nakai
 イワツツジ *Vaccinium praestans* Lamb.
 イワヒゲ *Cassiope lycopodioides* (Pall.) D. Don.
 ウスノキ *Vaccinium hirtum* Thunb.
 ウラシマツツジ *Arctous alpinus* (Linn.) Niedenzu
 var *japonicus* (Nakai) Ohwi
 ウラジロハナヒリノキ *Leucothoe grayana*
 Maxim. var. *yezoensis* Tatew.
 エゾクロウスゴ *Vaccinium ovalifolium* J. E.
 Smith var. *coriaceum* H. Boiss.

エゾシャクナゲ・ハクサンシャクナゲ

Rhododendron brachycarpum D. Don.

エゾツツジ *Rhododendron camtschaticum* Pall.

エゾノツガザクラ *Phyllodoce caerulea* (Linn.)

Babington.

オオバスノキ *Vaccinium smallii* A. Gray

キバナシャクナゲ *Rhododendron aureum* Georgi

クロウスゴ *Vaccinium ovalifolium* J. E. Smith

クロマメノキ *Vaccinium uliginosum* Linn.

コエゾツガザクラ *Phyllodoce caerulea* (Linn.)

Babington. forma *yezoensis* (Koidz.) Nakai

コケモモ *Vaccinium vitis-idaea* Linn.

コメバツガザクラ *Arcterica nana* (Maxim.)

Makino

コヨウラクツツジ *Menziesia pentandra* Maxim.

ジムカデ *Harrimanella stelleriana* (Pall.) Coville

シラタマノキ *Gaultheria miqueliana* Takeda

チシマツガザクラ *Bryanthus gmelinii* D. Don

ツルコケモモ *Vaccinium oxycoccus* Linn.

ハナヒリノキ *Leucothoe grayana* Maxim. var.

oblongifolia (Miq.) Ohwi

ヒメシャクナゲ *Andromeda polifolia* Linn.

ミネズオウ *Loiseleuria procumbens* (Linn.) Desv.

ミヤマホツツジ *Tripetaleia bracteata* Maxim.

ツリフネソウ科 BALSAMINACEAE

キツリフネ *Impatiens noli-tangere* Linn.

ナス科 SOLANACEAE

イヌホオズキ *Solanum nigrum* Linn.

ナデシコ科 CARYOPHYLLACEAE

* アライドツメクサ *Sagina procumbens* Linn.

○* ウスベニツメクサ *Spergula arvensis* Linn.

(宮野：2)

* カラフトホソバハコベ *Spergularia rubra*

(Linn.) J. et C. Presl.

* コハコベ・ハコベ *Stellaria media* (Linn.)

Villars

* ノハラツメクサ *Spergula arvensis* Linn.

* マツヨイセンノウ・ヒロハマンテマ *Silene*

alba (Mill.) E. H. L. Krause

エゾオオヤマハコベ *Stellaria radians* Linn.

エゾカワラナデシコ *Dianthus superbus* Linn.

オオバナノミミナグサ *Cerastium fischerianum*
Ser.

オオミミナグサ *Cerastium holosteoides* Fries

オオヤマフスマ *Moehringia lateriflora* (Linn.)

Fenzl

キタノハマツメクサ *Sagina maxima* A. Gray

form. *crassicaulis* (Wats.) Mizushima

シコタンハコベ *Stellaria ruscifolia* Willd.

シラオイハコベ・エゾフスマ *Stellaria fenzlii*

Regel

○タチハコベ *Moehringia trinervia* Clairv.

(宮野：1)

ツメクサ *Sagina japonica* (Sw.) Ohwi

○ノミノツヅリ *Arenaria serpyllifolia* Linn.

var. *tenuior* Mert. et Koch

(宮野：1)

○ノミノフスマ *Stellaria Alsine* Grimm var.

undulata (Thunb.) Ohwi

(宮野：1)

ハマハコベ *Honkenya peploides* (Linn.) Ehrh.

var. *major* Hook

ミミナグサ *Cerastium holosteoides* Fries var.

hallaisanense (Nakai) Mizushima

○ミヤマハコベ *Stellaria media* (Linn.) Villars

(宮野：1・2)

メアカンフスマ *Arenaria merckiioides* Maxim.

ニシキギ科 CELASTRACEAE

オニツルウメモドキ *Celastrus orbiculatus* Thunb.

var. *papillosus* Ohwi.

コマユミ *Euonymus alatus* (Thunb.) Sieb. form.

ciliatodentatus (Franch. et Savat.) Hiyama

ツリバナ *Euonymus oxyphyllus* Miq.

ヒロハツリバナ *Euonymus macropterus* Rupr.

マユミ *Euonymus sieboldianus* Blume

ニレ科 ULMACEAE

オヒヨウ *Ulmus laciniata* (Trautv.) Mayr

コブニレ *Ulmus davidiana* Planch. var. *japonicus*

(Rehd.) Nakai form. *suberosa* Nakai

ハエドクソウ科 PHRYMACEAE

ハエドクソウ *Phryma leptostachya* Linn. var.

asiatica Hara

ハナシノブ科 POLEMONIACEAE

○*クサキョウチクトウ・フロックス *Phlox drummondii* Hook.

(宮野：2)

バラ科 ROSACEAE

*エゾノミツモトソウ *Potentilla norvegica* Linn.
イワキンバイ *Potentilla dickinsii* Franch. et Savat.
ウラジロナナカマド *Sorbus matsumurana*
(Makino) Koehne

エゾイチゴ・カラフトイチゴ *Rubus idaeus*
Linn. var. *aculeatissimus* Regel et Tiling

エゾクサイチゴ *Fragaria yezoensis* Hara

エゾノウズミザクラ *Prunus padus* Linn.

エゾシモツケ *Spiraea media* Schmidt var. *sericea*
(Turcz.) Regel

エゾノマルバシモツケ *Spiraea betulifolia* Pall.
var. *aemeliana* (C. K. Schm.) Koidz.

エゾヤマザクラ *Prunus sargentii* Rehder

オオダイコンソウ *Geum aleppicum* Jacq.

オオタカネイバラ *Rosa acicularis* Lindl.

オニシモツケ *Filipendula kamtschatica* (Pall.)
Maxim.

オニヤマブキショウマ *Aruncus dioicus* (Walt.)
Fern. var. *kamtschaticus* (Maxim.) Hara form.
tomentosus Hara

ニカラフトダイコンソウ *Geum macrophyllum*
Willd. var. *sachalinense* (Koidz.) Hara

キジムシロ *Potentilla fragarioides* Linn. var.
major Maxim.

キンミズヒキ *Agrimonia pilosa* Ledeb.

クロバナロウゲ *Potentilla palustris* (Linn.) Scopoli

コガネイチゴ *Rubus pedatus* Smith

シウリザクラ *Prunus ssiori* Fr. Schm.

タカネトウウチソウ *Sanguisorba stipulata* Rafin.

タカネナナカマド *Sorbus sambucifolia* (Cham.
et Schldl.) Roem.

チシマキンバイ *Potentilla megalantha* Takeda

チシマザクラ *Prunus nipponica* Matsum. var.
kurilensis (Miyabe) Wilson

チシマワレモコウ *Sanguisorba tenuifolia* Fisch.
var. *grandiflora* Maxim.

チングルマ *Geum pantapetalum* (Linn.) Makino

ツルキジムシロ *Potentilla stolonifera* Lehm.

トゲナシゴヨウイチゴ *Rubus pseudo-japonicus*
Koidz.

ナガボノシロワレモコウ *Sanguisorba tenuifolia*
Fisch. var. *alba* Trautv. et Mey

ナナカマド *Sorbus commixta* Hedl

ノウゴウイチゴ *Fragaria iinumae* Makino

ハマナス *Rosa rugosa* Thunb.

ヒメヘビイチゴ *Potentilla acutigrana* Maxim.

ヒロハノカワラサイコ *Potentilla nipponica* Th.
Wolf

ホザキシモツケ *Spiraea salkifolia* Linn.

ホザキナナカマド *Sorbaria sorbifolia* (Linn.)
A. Br. var. *stellipila* Maxim.

マルバシモツケ *Spiraea betulifolia* Pall.

ミヤマキンバイ *Potentilla matsumurae* Th. Wolf

ミヤマザクラ *Prunus maximowiczii* Rupr.

ミヤマダイコンソウ *Geum calthae folium* Smith
var. *nipponicum* (F. Bolle) Chwi

メアカンキンバイ *Potentilla miyabei* Makino

ヤマブキショウマ *Aruncus dioicus* (Walt.) Fern.
var. *kamtschaticus* (Maxim.) Hara

ビャクダン科 SANTALACEAE

カマヤリソウ *Thesium refractum* C. A. Mey.

フウロソウ科 GERANIACEAE

イチゲフウロ *Geranium sibiricum* Linn. var.
glabrius (Hara) Ohwi

エゾフウロ *Geranium yezoense* Franch. et Savat.

ゲンノショウコ *Geranium thunbergii* Sieb. et
Zucc.

タチフウロ *Geranium krameri* Franch. et Savat.

チシマフウロ *Geranium erianthum* DC.

ハマフウロ *Geranium yezoense* Franch. et Savat.
var. *pseudo-palustre* Nakai

ブドウ科 VITACEAE

ヤマブドウ *Vitis coignetiae* Pulliat

ブナ科 FAGACEAE

カシワ *Quercus dentata* Thunb.

ミズナラ *Quercus mongolica* Ficher var.
grosseserrata (Blume) Rehd. et Wils.

ベンケイソウ科 CRASSULACEAE

- イワベンケイ *Sedum rosea* (Linn.) Scop.
キリンソウ *Sedum kamschaticum* Fischer
コモチレンゲ *Sedum iwarenge* (Makino) Makino
var. *boehmeri* (Makino) Ohwi
ホソバイワベンケイ
Sedum ishidae Miyabe et Kudo
ミツバベンケイソウ *Sedum verticillatum* Linn.
ムラサキベンケイソウ *Sedum telephium* Linn.
var. *purpureum* Linn.

マタタビ科 ACTINIDIACEAE

- コクワ *Actinidia arguta* (Sieb. et Zucc.) Planch.
ex Miq. var. *platyphylla* (A. Gray) Nakai
マタタビ *Actinidia polygama* Maxim.
ミヤママタタビ *Actinidia kolomicta* Rupr. et
Maxim.

マメ科 LEGUMINOSAE

- *アカツメクサ・ムラサキツメクサ *Trifolium pratense* Linn.
○*イタチハギ・クロバナエンジュ *Amorpha fruticosa* Linn.
(玉木：1)
*クスダマツメクサ *Trifolium campestre* Schreb.
○*コゴメハギ・シロバナシナガワハギ
Melilotus alba Medicus
(宮野：2)
*シロツメクサ *Trifolium repens* Linn.
*タチオランダゲンゲ *Trifolium hybridum* Linn.
○*ラッセルルピナス
Lupinus polyphyllus Russel Hort.
(宮野：1・2)
○ウスバヤブマメ
Amopficarpaea edgeworthii Benth. var.
trisperma (Miq.) Ohwi
(宮野：1・2)
○エゾノレンリソウ
Lathyrus aquunquenerivius (Miq.) Litw.
(宮野：2)
エゾモメンヅル・チシマモメンヅル
Astragalus japonicus H. Boiss.
エゾヤマハギ *Lespedeza bicolor* Turcz.
クサフジ *Vicia cracca* Linn.

- クサフジ *Vicia cracca* Linn. form. *canescens*
Maxim.
ケハマエンドウ *Lathyrus japonicus* Willd. var.
aleuticus Fern.
シャジクソウ *Trifolium lupinaster* Linn.
シロバナノケハマエンドウ *Lathyrus japonicus*
Willd. var. *aleuticus* Fern. form. *albinus* Fern.
センダイハギ *Thermopsis lupinoides* (Linn.) Link
ツルフジバカマ *Vicia amoena* Fisch.
ナンテンハギ・フタバハギ *Vicia unijuga* A. Br.
ハマエンドウ *Lathyrus japonicus* Willd.
ヒロハクサフジ *Vicia japonica* A. Gray

ミカン科 RUTACEAE

- ツルシキミ・ツルミヤマシキミ *Skimmia japonica*
Thunb. var. *intermedia* Komatsu form. *repens* (Nakai)
Hara
ヒロハノキハダ *Phellodendron amurense* Rupr.
var. *sachalinense* Fr. Schm.

ミズキ科 CORNACEAE

- ゴゼンタチバナ *Cornus canadensis* Linn.
ミズキ *Cornus controversa* Hemsley

ミソハギ科 LYTHRACEAE

- エゾミソハギ *Lythrum salicaria* Linn.

ムラサキ科 BORAGINACEAE

- *ノハラムラサキ *Myosotis arvensis* (Linn.)
Hill
(宮野：1・2)
○*ヒレハリソウ・コンフリー
Symphytum officinale Linn.
(宮野：1・2)
*ワスレナグサ *Myosotis scorpioides* Linn.
ハマベンケイソウ *Mertensia asiatica* (Takeda)
Macbride

メギ科 BERBERIDACEAE

- サンカヨウ *Diphylleia grayi* Fr. Schm.
ルイヨウボタン *Caulophyllum robustum* Maxim.

モウセンゴケ科 DROSERACEAE

- モウセンゴケ *Drosera rotundifolia* Linn.

モクセイ科 OLEACEAE

- アオダモ *Fraxinus lanuginosa* Koidz.
 エゾイボタ *Ligustrum tshonoskii* Decaisne var.
glabrescens Koidz.
 オオバハシドイ *Syringa reticulata* (Blum) Hara
 var. *mandshurica* Hara
 ハシドイ・ドスナラ *Syringa reticulata* (Blum)
 Hara
 ヤチダモ *Fraxinus mandshurica* Rupr.
 var. *japonica* Maxim.

モクレン科 MAGNOLIACEAE

- キタコブシ *Magnolia kobus* DC. var. *borealis*
 Sarg.
 チョウセンゴミシ *Schisandra chinensis* (Turcz.)
 Baill.
 ホオノキ *Magnolia obovata* Thunb.

モチノキ科 AQUIFOLIACEAE

- アカミノイヌツゲ *Ilex sugerokii* Maxim.
 ツルツゲ *Ilex rugosa* Fr. Schm.

ヤナギ科 SALICACEAE

- エゾノキヌヤナギ *Salix pet-susu* Kimura
 エゾノバッコヤナギ *Salix hultenii* Floderus var.
angustifolia Kimura
 オノエヤナギ・ナガバヤナギ *Salix*
sachalinensis Fr. Schm.
 キツネヤナギ *Salix vulpina* Anders.
 ケヤマヤナギ *Salix rentii* Franch. et Savat.
 var. *eriocarpa* Kimura
 ドロヤナギ・ドロノキ *Populus maximowiczii*
 Henry
 マルバヤナギ *Salix yezoalpina* Koidz
 ミヤマヤナギ・ミネヤナギ *Salix rentii* Franch.
 et Savat.

ユキノシタ科 SAXIFRAGACEAE

- アラシグサ *Boykinia lycoctonifolia* (Maxim.)
 Engler
 イワガラミ *Schizophragma hydrangeoide* Sieb.
 et Zucc.
 ウメバチソウ *Parnassia palustris* Linn.
 エゾクロクモソウ *Saxifraga fusca* Maxim.

- エゾスグリ *Ribes latifolium* Jancz.
 コウメバチソウ *Parnassia palustris* Linn. var.
tenuis Wahlenb.
 ゴトウヅル・ツルアジサイ *Hydrangea*
petiolaris Sieb. et Zucc.
 シコタンソウ *Saxifraga cherlerioides* D. Don var.
rebunshirensis (Engler et Irmsch.) Hara
 ズダヤクシュ *Tiarella polyphylla* D. Donx
 ダイモンジソウ *Saxifraga fortunei* Hook. fil. var.
incisolobata (Engler et Irmsch.) Nakai
 チシマクモマグサ *Saxifraga merkii* Fisch.
 チシマネコノメ *Chrysosplenium kamschaticum*
 Fischer
 ツルネコノメソウ *Chrysosplenium flagelliferum*
 Fr. Schm.
 トガスグリ *Ribes sachalinense* (Fr. Schm.) Nakai
 トカチスグリ・チシマスグリ *Ribes triste* Pall.
 トリアシショウマ *Astilbe thunbergii* (Sieb. et
 Zucc.) Miq. var. *congesta* H. Boiss.
 ノリウツギ *Hydrangea paniculata* Sieboid.
 フキユキノシタ *Saxifraga japonica* H. Boiss.
 ヤマハナソウ *Saxifraga sachalinensis* Fr. Schm.

リンドウ科 GENTIANACEAE

- イワイチョウ *Fauria crista-galli* (Menzies)
 Makino
 エゾオヤマリンドウ *Gentiana triflora* Pall. var.
montana Hara
 エゾリンドウ *Gentiana triflora* Pall. var. *japonica*
 (Kusnez.) Hara
 チシマセンブリ *Swertia tetrapetala* Pall.
 ツルリンドウ *Tripterospermum japonicum* (Sieb.
 et. Zucc.) Maxim.
 ハナイカリ *Helenia corniculata* (Linn.) Cornaz
 フデリンドウ *Gentiana zollingeri* Fawcett
 ホロムイリンドウ *Gentiana triflora* Pall. var.
horomuiensis (Kudo) Hara
 ミツガシワ *Menyanthes trifoliata* Linn.

レンブクソウ科 ADOXACEAE

- レンブクソウ *Adoxa moschatellina* Linn.

2 単子葉植物綱
CLASSIS MONOCOTYLEDONEAE

アヤメ科 IRIDACEAE

- *キショウブ *Iris pseudoacorus* Linn.
(宮野：2)
○*ニワゼキショウ *Siskrinchium atlanticum*
Bicken.
(宮野：1)
ノハナショウブ *Iris ensata* Thunb. var. *spontanea*
(Makino) Nakai
ヒオウギアヤメ *Iris setosa* Pall.

イグサ科 JUNCACEAE

- *クサイ *Juncus tenuis* Willd.
イ・トウシンソウ *Juncus effusus* Linn. var.
decipiens Buchen.
○イヌイ・ヒライ・ネジレイ・ツクシイヌイ
Juncusyokoscensis (Franch. et Savat.) Satake
(玉木：1)
エゾノミクリゼキショウ *Juncus mertensianus*
Bong.
エゾホソイ・リシリイ・カラフトホソイ
Juncus filiformis Linn.
クモマスズメノヒエ *Luzula wahlenbergii* Rupr.
スズメノヤリ・スズメノヒエ *Luzula capitata*
(Miq.) Miq.
セキショウイ *Juncus prominens* (Buchen.)
Miyabe et Kudo
タカネスズメノヒエ *Luzula oligantha* G. Sam.
タチコウガイゼキショウ *Juncus krameri*
Franch. et Savat.
ヌカボシソウ *Luzula plumosa* E. Meyer var.
macrocarpa (Buchen.) Ohwi
ハマイ・オオイヌイ *Juncus haenkei* Mey.
ハリコウガイゼキショウ *Juncus wallichianus*
Laharpe
○ヒメコウガイゼキショウ *Juncus bufonius*
Linn.
(玉木：1)
ミヤマイ *Juncus beringensis* Buchen.
ミヤマヌカボシソウ *Luzula rostrata* Buchen.
ミヤマホコウガイゼキショウ *Juncus*
kamtschatcensis (Buchen.) Kudo

ヤマスズメノヒエ・ヤマスズメノヤリ *Luzula*
multiflora Lej.

イネ科 GRAMINEAE

- *オオアワガエリ・チモシー・キヌイトソウ
Phleum pratense Linn.
*カモガヤ・オーチャードグラス *Dactylis*
glomerata Linn.
○*キンエノコロ *Setaria glauca* (Linn.) P. Beauv.
(玉木：1)
*コヌカグサ *Agrostis alba* Linn.
*ナガハグサ・ケンタッキー・ブルーグラス
Poa pratensis Linn.
イブキソモソモ *Poa radula* Franch. et Savat.
イブキヌカボ *Milium effusum* Linn.
イワノガリヤス・ネムロガヤ *Calamagrostis*
langsдорffii (Link) Trin.
ウシケノグサ *Festuca ovina* Linn.
エゾヌカボ *Agrostis scabra* Willd.
オオウシケノグサ *Festuca rubra* Linn.
オノエガリヤス *Calamagrostis sachalinensis*
Fr. Schm.
カラフトイチゴツナギ *Poa macrocalyx* Trautv.
et Mey.
カラフトドジョウツナギ *Glycaria lithuanica*
(Grski) Lindm.
クサヨシ *Phalaris arundinacea* Linn.
クマイザサ *Sasa senanensis* (Franch. et Savat.)
Rehd.
コウボウ *Hierochloa odorata* P. Beauv. var.
pubescens Krylov
コミヤマヌカボ *Agrostis borealis* Hartm.
コメススキ *Deschampsia flexuosa* (Linn.) Trin.
ザラバナソモソモ *Poa macrocalyx* Trautv. et
Mey. var. scabriflora (Hack.) Ohwi
シコタンザサ *Sasa shiretokoensis* Nakai
ススキ *Miscanthus sinensis* Anderss.
スズメノカタビラ *Poa annua* Linn.
スズメノテッポウ *Alopecurus aequalis* Sobol.
var. amurensis (Komar.) Ohwi
タカネコメススキ *Deschampsia atropurpurea*
Wahlenb.
タカネノガリヤス *Calamagrostis sachaliensis*
Fr. Schm.

- チシマカニツリ *Trisetum sibiricum* Rupr.
 チシマガリヤス *Calamagrostis neglecta* (Ehrh.)
 Gaertn. ex Mey. et Scherb. var. *aculeolata* (Hack.)
 Miyabe et Kudo
 チシマザサ・ネマガリタケ *Sasa kurilensis*
 (Rupr.) Makino et Shibata
 ハイコヌカグサ *Agrostis stolonifera* Linn.
 ハネガヤ *Achnatherum pekinense* (Hance) Ohwi
 ハマエノコロ *Setaria viridis* (Linn.) Beauv. var.
pachystachys (Franch. et Savat.) Makino et Nemoto
 ハمامギ *Elymus dahuricus* Turcz.
 ハマニンク・テンキグサ *Elymus mollis* Trin.
 ハルガヤ *Anthoxanthum odoratum* Linn.
 ヒメカラフトイチゴツナギ *Poa sachalinensis*
 (Koidz.) Honda
 ヒメノガリヤス *Calamagrostis hakonensis*
 Franch. et Savat.
 ヒロハノウシケノグサ *Festuca elatior* Linn.
 ヒロハノコメススキ *Deschampsia caespitosa*
 (Linn.) Beauv. var. *festucaefolia* Honda
 ミノボロ *Koeleria cristata* (Linn.) Pers.
 ミヤコザサ・センダイザサ *Sasa sendaica*
 Makino
 ミヤマドジョウツナギ *Glycaria alnastretum*
 Komar.
 ミヤマヌカボ *Agrostis flaccida* Hack.
 ミヤマノガリヤス *Calamagrostis purpurascens*
 R. Br.
 ヤマアワ *Calamagrostis epigeios* (Linn.) Roth
 ヤマカモジグサ *Brachypodium sylvaticum* (Huds.)
 P. Beauv.
 ヤマミゾイチゴツマギ *Poa hisauchii* Honda
 ヨシ・アシ・キタガヤ *Phragmites communis*
 Trin.
- エゾノコウボウムギ *Carex macrocephala* Willd.
 エゾハリイ *Eleocharis congesta* D. Don. var.
thermalis (Hulten) T. Koyama
 オオアゼスゲ *Carex thunbergii* Steud. var.
appendiculata (Trautv.) Ohwi
 オクノカンスゲ *Carex foliosissima* Fr. Schm.
 オニナルコスゲ *Carex vesicaria* Linn.
 オハグロスゲ *Carex bigelowii* Torr.
 カワラスゲ *Carex incisa* Boott
 カワズスゲ *Carex omiana* Franch. et Savat. var.
monticola Ohwi
 キタノカワズスゲ *Carex echinata* Murr.
 キンスゲ *Carex pyrenaica* Wahlenb.
 キンチャクスゲ・イワキスゲ *Carex mertensii*
 Presc. var. *urostachys* (Franch.) Kükenth.
 クロヌマハリイ *Eleocharis intersita* Zinserl.
 ○ゴウソ・タイツリスゲ *Carex maximowiczii*
 Miq.
 (宮野：1)
 ゴンゲンスゲ *Carex sachalinensis* Fr. Schm.
 サッポロスゲ *Carex pilosa* Scop.
 シコタンスゲ *Carex scita* Maxim. var.
scabrinervia (Franch.) Kükenth.
 シュミットスゲ *Carex schmidtii* Meinsh.
 ショウジョウスゲ *Carex blepharicarpa* Franch.
 シロミノハリイ *Eleocharis margaritacea* (Hult.)
 Miyabe et Kudo
 ダイセツイワスゲ *Carex stenantha* Franch. et
 Savat. var. *taisetsuensis* Akiyama
 タカネクロスゲ *Scirpus maximowiczii* C. B. Clarke
 タカネハリスゲ・ミガエリスゲ *Carex*
pauciflora Lightf.
 タルマイスゲ *Carex buxbaumii* Wahlenb.
 チャシバスゲ・ハマシバスゲ *Carex*
caryophyllea Latour. var. *microtricha* Kükenth.
 トマリスゲ・ホロムイスゲ・クロスゲ *Carex*
middendorffii Fr. Schm.
 ヌイオスゲ *Carex vanheurckii* Mull. Arg.
 ネムロスゲ *Carex gmelinii* Hook. et Arn.
 ハガクレスゲ *Carex jacens* C. B. Clarke
 ハクサンスゲ *Carex curta* Gooden.
 ヒカゲスゲ *Carex lanceolata* Boott
 ヒメカワズスゲ *Carex brunnescens* (Pers.) Poir.
 ヒメシラスゲ *Carex mollicula* Boott
- カヤツリグサ科 CYPERACEAE
 アオスゲ *Carex breviculmis* R. Br.
 アズマナルコ・ミヤマナルコ *Carex shimidzensis*
 Franch.
 アゼスゲ *Carex thunbergii* Steud.
 アブラガヤ・エゾアブラガヤ・アイバソウ
Scirpus wichurae Bocklr.
 イトキンスゲ *Carex hakkodensis* Franch.
 イトヒクスゲ *Carex remotiuscula* Wahlenb.

ゴンゲンスゲ *Carex sachalinensis* Fr. Schm.
 サッポロスゲ *Carex pilosa* Scop.
 シコタンスゲ *Carex scita* Maxim. var.
 scabrinervia (Franch.) Kuenth.
 シュミットスゲ *Carex schmidtii* Meinsh.
 ショウジョウスゲ *Carex blepharicarpa* Franch.
 シロミノハリイ *Eleocharis margaritacea* (Hult.)
 Miyabe et Kudo
 ダイセツイワスゲ *Carex stenantha* Franch. et
 Savat. var. *taisetsuensis* Akiyama
 タカネクロスゲ *Scirpus maximowiczii* C. B. Clarke
 タカネハリスゲ・ミガエリスゲ *Carex*
 pauciflora Lightf.
 タルマイスゲ *Carex buxbaumii* Wahlenb.
 チャシバスゲ・ハマシバスゲ *Carex*
 caryophyllea Latour. var. *microtricha* Kuekenth.
 トマリスゲ・ホロムイスゲ・クロスゲ *Carex*
 middendorffii Fr. Schm.
 スイオスゲ *Carex vanheurckii* Mull. Arg.
 ネムロスゲ *Carex gmelinii* Hook. et Arn.
 ハガクレスゲ *Carex jacens* C. B. Clarke
 ハクサンスゲ *Carex curta* Gooden.
 ヒカゲスゲ *Carex lanceolata* Boott
 ヒメカワズスゲ *Carex brunnescens* (Pers.) Poir.
 ヒメシラスゲ *Carex mollicula* Boott
 ヒメスゲ *Carex oxyandra* (Franch. et Savat.)
 Kudo
 ヒラギシスゲ・エゾアゼスゲ *Carex*
 augustinowiczii Meinsh.
 ヒロハオゼスマスゲ *Carex traiziscana* Fr. Schm.
 ホソバヒカゲスゲ *Carex humilis* Less. subsp.
 nana (Ohwi) T. Koyama
 マツバイ *Eleocharis* (Linn.) Roemer et Schultes
 form. *longiseta* (Svenson) T. Koyama
 マツマエスゲ *Carex longerostrata* C. A. Mey.
 ミカヅキグサ *Rhynchospora alba* (Linn.) Vahl
 ミタケスゲ *Carex michauxiana* Bockler. var.
 asiatica (Hult.) Ohwi
 ミネハリイ *Scirpus caespitosus* Linn.
 ミヤマクロスゲ *Carex spectabilis* Dewey subsp.
 flavocuspis. (Fr. et Sav.) T. Koyama
 ムジナスゲ *Carex lasiocarpa* Ehri. var. *occultans*
 (Franch.) Kuenth.
 ヤチスゲ *Carex limosa* Linn.

ヤラメスゲ *Carex lyngbyei* Hornem.
 リシリスゲ *Carex scita* Maxim. var. *riishirensis*
 (Franch.) Kuenth.
 ワタスゲ *Eriophorum vaginatum* Linn.

サトイモ科 ARACEAE

コウライテンナンショウ *Arisaema angustatum*
 Franch. et Savat. var. *peninsulae* (Nakai) Nakai
 ミズバショウ *Lysichiton camtschaticense* (Linn.)
 Schott

ツユクサ科 COMMELINACEAE

ツユクサ *Commelina communis* Linn.

ヒルムシロ科 POTAMOGETONACEAE

オヒルムシロ *Potamogeton natans* Linn.
 フトヒルムシロ *Potamogeton fryeri* A. Benn.

ホロムイソウ科 SCHEUCHZERIAEAE

ホロムイソウ *Scheuchzeria palustris* Linn.

ミクリ科 SPARGANIACEAE

チシマミクリ *Sparganium hyperboreum* Laest.

ユリ科 LILIACEAE

エゾキスゲ *Hemerocallis yezoensis* Hara
 エゾスカシユリ *Lilium maculatum* Thunb. var.
 dauricum (Ker. -Gawl.) Ohwi
 エゾゼンテイカ・エゾカンゾウ・ニッコウキスゲ
 Hemerocallis middendorffii Trautv. et Mey
 エゾネギ *Allium schoenoprasum* Linn.
 エゾヒメアマナ *Gagea vaginata* Pascher
 エンレイソウ *Trillium apetalon* Makino
 オオアマドコロ *Polygonatum odoratum* (Mill.)
 Druce var. *maximowiczii* (Fr. Schm.) Koidz.
 オオウバユリ *Lilium cordatum* (Thunb.) Koidz.
 var. *glehnii* (Fr. Schm.) Woodcock
 オオバタケシマラン *Streptopus amplexifolius*
 (Linn.) DC. var. *papillatus* Ohwi
 オオバナノエンレイソウ *Trillium kamschaticum*
 Pall.
 キジカクシ *Asparagus schoberioides* Kunth
 キバナノアマナ *Gagea lutea* (Linn.) Ker -Gawl.
 ギョウジャニンニク *Allium victorialis* Linn. var.

platyphyllum (Hulten) Makino

クルマバツクバネソウ *Paris verticillata* M. V. Bieb.

クルマユリ *Lilium medeoloides* A. Gray

クロミノイワゼキシヨウ *Tofieldia coccinea*

Richards. var. fusca (Miyabe et Kudo) Hara

クロミノエンレイソウ *Trillium apetalon* Makino
var. atropurpureocarpum (Makino) Samejima

クロユリ *Fritillaria camtschatscensis* (Linn.) Ker
-Gawl.

スズラン *Convallaria keiskei* Miq.

タチギボウシ *Hosta rectifolia* Nakai

チゴユリ *Disporum smilacinum* A. Gray

チシマゼキシヨウ *Tofieldia coccinea* Richards.

ツバメオモト *Clinotonia udensis* Trautv. et Mey.

バイケイソウ *Veratrum grandiflorum* (Maxim.)
Loes. fil.

ヒメイズイ *Polygonatum humile* Fisch.

ヒメエゾネギ *Allium schoenoprasum* Linn. var.
yesomonticola Hara

ヒメタケシマラン *Streptopus streptopoides*
(Ledeb.) Frye et Rigg

マイヅルソウ *Maianthemum dilatatum* (Wood)
Nels. et Macbr

ミヤマエンレイソウ・シロバナエンレイソウ
Trillium tschonoskii Maxim.

ミヤマラッキョウ *Allium splendens* Willd.

ラン科 ORCHIDACEAE

アオチドリ *Coeloglossum viridae* (Linn.) Hartm.
var. bracteatum (Willd.) Richter

エゾチドリ *Platanthera metabifolia* F. Mekawa

エゾスズラン *Epipactis papillosa* Franch. et
Savav.

オオヤマサギソウ *Platanthera sachalinensis*

コイチヨウラン *Ephippianthus schmidtii* Reichb.
fil.

コケイラン *Oreorchis patens* Lindl.

サイハイラン *Cremastra appendiculata* Makino

タカネトンボ *Platanthera chorisiana* (Cham.)
Reichb. fil.

タカネフタバラン *Listera pinetorum* Lindl.

○トキソウ *Pogonia japonica* Reichb. il.

(田澤：1)

ネジバナ *Spiranthes sinensis* (Pers.) Ames

ノビネチドリ *Gymnadenia camtschatica* (Cham.)
Miyabe et Kudo

ハクサンチドリ *Orchis aristata* Fisch.

ホザキイチヨウラン *Microstylis monophyllos*
(Linn.) Lindl.

ホソバノキソチドリ *Platanthera tipuloides* Lindl.

ミヤマチドリ *Platanthera phrydioides* Fr. Schm.
var. takedae (Makino) Ohwi

宮野和江・玉木克憲・田澤道広